

Monitor para Evaluación Clínica LG de 8MP

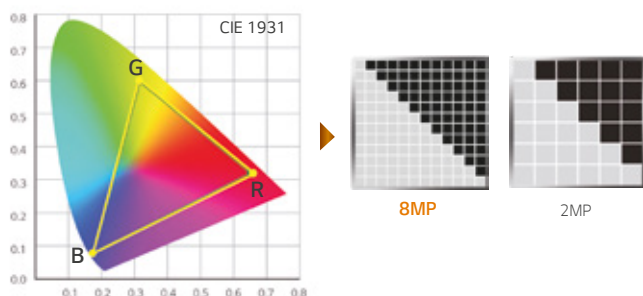


27HJ713C

Calidad de Imagen Optimizada para Mayor Precisión

Monitor IPS de 8MP* y 350nits(Typ.) con 99% sRGB

El monitor IPS de 8MP con brillo de 350nits(Typ.) y 99% sRGB del espacio de color ofrece una excelente calidad de imagen y garantiza una expresión de colores vívidos sin alteraciones para una evaluación clínica más precisa.



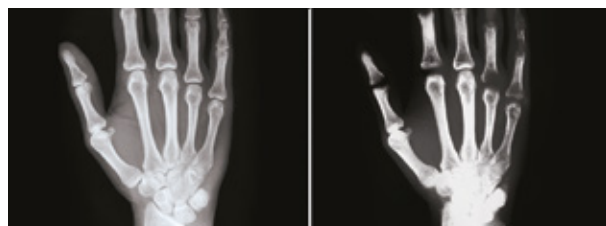
*8MP(Mega Pixel): 4K, 3840 x 2160

Cumplimiento de estándares médicos

Para asegurar un sombreado preciso y consistente en las imágenes médicas, el monitor para evaluación médica de LG mide y fija la escala de grises en la línea de producción para lograr una reacción de contraste dentro del 10% del DICOM GSDF sobre la reacción de brillo completa. Para pasar de la calibración estándar (250nits) a ACR-AAPM-SIIM secundaria deberá revisar los lineamientos de brillo.

DICOM Part 14

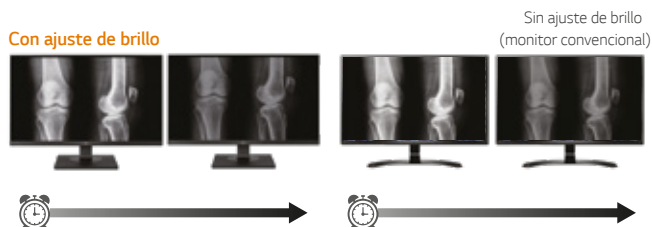
Convencional



Garantiza una Evaluación Clínica Fiable

Ajuste de Brillo

Un sensor mide la estabilidad del brillo de la luz de fondo y compensa automáticamente las fluctuaciones de brillo causadas por antigüedad para cumplir con las regulaciones de DICOM durante toda su vida útil. El sensor de luz de fondo conserva el brillo calibrado de DICOM por 3 años.



IEC 60601-1 / 60601-1-2

El monitor para evaluación clínica de LG cumple con IEC 60601-1 e IEC60601-1-2, estándares tecnológicos que garantizan los estándares de seguridad eléctricos y mecánicos de los equipos médicos con la supervisión de la Comisión Electrotécnica Internacional (CEI).



- Previene cortocircuitos y accidentes eléctricos causados por líquidos
- Minimiza fugas eléctricas en caso de condiciones de primer defecto
- Minimiza el riesgo de incendio causado por sobrecarga

Experiencia de Visualización Mejorada

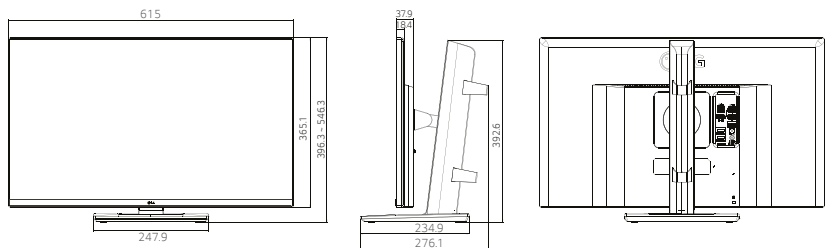
Controlador de parpadeos

El controlador de parpadeos reduce la cantidad de parpadeos del monitor al mínimo, lo cual ayuda a reducir la fatiga ocular. Al combinar el controlador de parpadeos con la calidad de imagen de tecnología IPS, los usuarios pueden trabajar sin incomodidad durante todo el día.

Soporte ergonómico y doble orientación

La orientación bidireccional (vertical y horizontal) ofrece una configuración multi monitor adaptable que se ajusta a las necesidades del usuario en lo que a software de diagnóstico se refiere. Además, la cubierta inferior entre los dos monitores no interfiere con el contenido mostrado en la pantalla al cambiar su orientación.


Specification

Modelo		27HJ713C
Dimensiones externas		
Tablero	Tipo	IPS
	Tamaño	27" (16:9)
	Resolución original	3840 x 2160
	Medida en píxeles	0.1554 mm x 0.1554 mm
	Colores de pantalla	10bit / sRGB 99%
	Modo de Visualización	Single Screen, 3840x2160 / Picture by Picture, 2X1920x2160
	Ángulos de visión	178/178
	Brillo	350cd/m ² (Typ.) / 250cd/m ² (Dicom Calibrated)
	Tratamiento superficial	Antirreflejo 3H
	Radio de contraste	1000:1 (Typ.)
	Tiempo de respuesta	14ms (Typ.)
Señales de video	Terminales de entrada	HDMI(2.0) x 2, DP(1.2) x 1
	Terminales de salida	Audífonos
	Frecuencia de escaneo digital (H/V)	30~135kHz / 56~61Hz
	Sincronización de formatos	Modo de sincronización dinámico (Thru Mode)
USB	Función	1 upstream 2 downstream
	Estándar	USB 3.0
Potencia	Requerimientos de potencia	100-240Vac, 50/60Hz
	Consumo máximo de energía	65W
	Modo de ahorro de energía	0.5W
	Gestión energética	0.3W
	Fuente de energía	Adaptador externo 19VDC, 3.42A(65W), IEC60601-1
Ajuste de brillo		Soporte
Corrección de uniformidad de brillo		Uniformidad de brillo > 95%
Mecánico		Rotación de pantalla de 90°
Certificaciones y estándares		CE MDD Class 1 / UL60601-1 / IEC60601-1 / IEC60601-1-2 EN60601-1 / EN60601-1-2
Accesorios incluidos		Cable de corriente, cable HDMI, Cable DP, cable USB, adaptador, manual (físico y CD)
Especificaciones físicas	Peso (sin soporte)	4.7kg
	Peso (con soporte)	7.5kg